

Guide d'installation

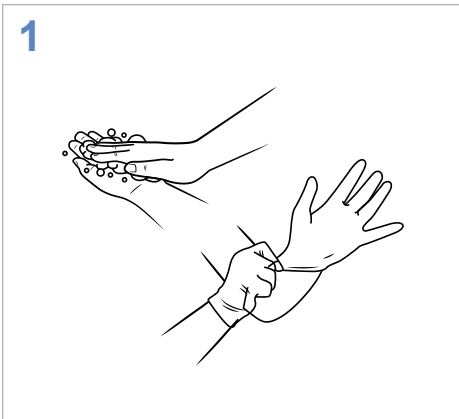
No de pièce : 70-0235D / 70-0243D (consultez les instructions d'utilisation des systèmes DSU-D et SSU-D)

DSU-D / SSU-D

Si la partie extérieure du filtre doit être nettoyée, utilisez de la javel à 1 %. ÉVITEZ tout contact entre le filtre et du chlorure d'alkyldiméthylbenzylammonium (ADBAC).⁽¹⁾

Des questions ou des préoccupations?
Nous pouvons vous aider!

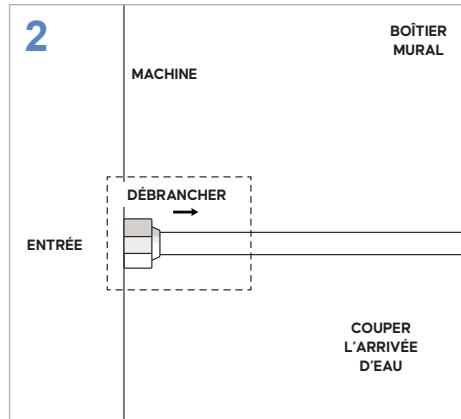
Appelez au :
1-201-343-5202, poste 1



LAVEZ-VOUS les mains avant de commencer l'installation.

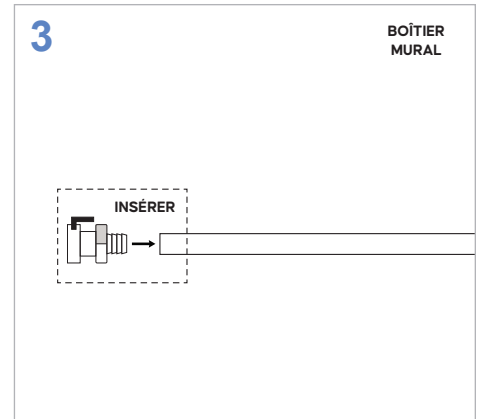
PORTEZ des gants lorsque vous manipulez le filtre.

Les désinfectants pour les mains utilisés dans le cadre médical peuvent altérer le rendement des matériaux du produit.⁽¹⁾

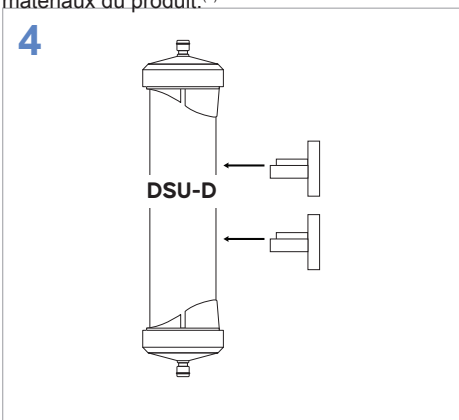


COUPEZ l'arrivée d'eau vers la machine de dialyse depuis le boîtier mural ou la sortie RO.

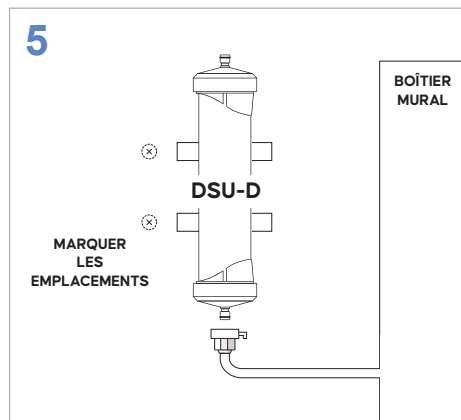
DÉBRANCHEZ le tuyau d'arrivée d'eau de l'arrière de la machine de dialyse et remplacez-le par un nouveau tuyau.



INSÉREZ un connecteur rapide sur l'extrémité libre du tuyau que vous venez de débrancher de la machine de dialyse.



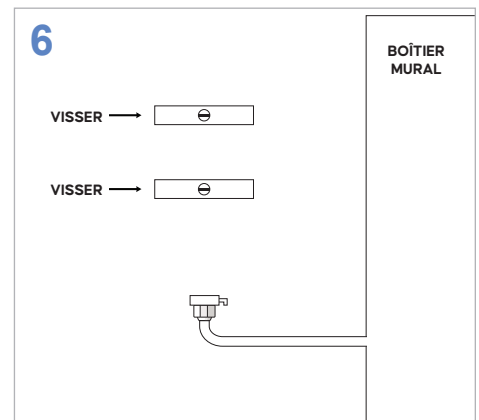
INSÉREZ les deux clips (un seul pour les dispositifs SSU) dans le filtre DSU.



PLACEZ le filtre en position verticale contre le mur près du boîtier mural ou sur un chariot individuel pour RO dans la position où il va être monté.

Contactez le responsable du site ou le fabricant du système RO si vous n'êtes pas sûr(e) des emplacements adaptés pour installer le filtre.

MARQUEZ les bords des emplacements où seront fixés les clips.



PERCEZ des trous, pour les vis, aux emplacements préalablement marqués, puis **INSTALLEZ** les clips à l'aide des vis fournies.

Guide d'installation

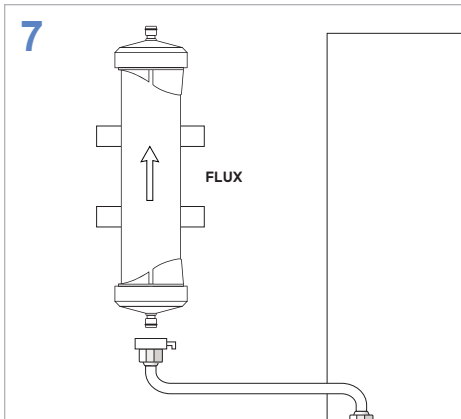
No de pièce : 70-0235D / 70-0243D (consultez les instructions d'utilisation des systèmes DSU-D et SSU-D)

DSU-D / SSU-D (suite)

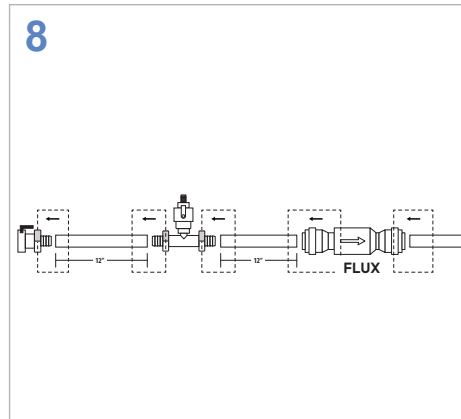
Si la partie extérieure du filtre doit être nettoyée, utilisez de la javel à 1 %. ÉVITEZ tout contact entre le filtre et du chlorure d'alkyldiméthylbenzylammonium (ADBAC).⁽¹⁾

Des questions ou des préoccupations?
Nous pouvons vous aider!

Appelez au :
1-201-343-5202, poste 1



INSÉREZ le filtre dans les clips de manière à ce que le flux aille dans la même direction que l'eau, à savoir vers la machine de dialyse.



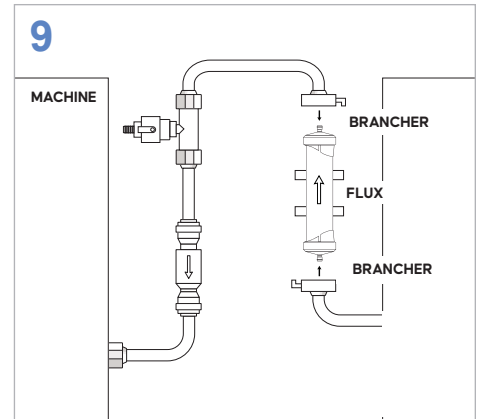
BRANCHEZ le connecteur rapide sur un nouveau tuyau.

BRANCHEZ un port d'échantillonnage à environ 12 po du connecteur rapide.

BRANCHEZ un clapet anti-retour à environ 12 po du port d'échantillonnage.

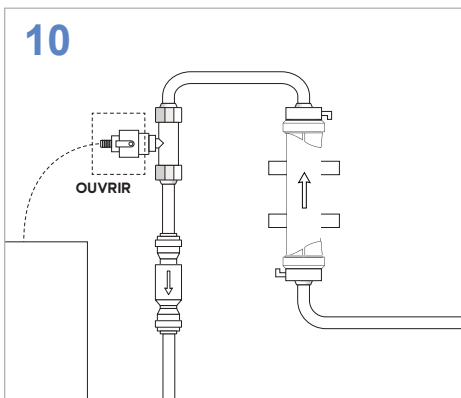
BRANCHEZ l'autre extrémité du clapet anti-retour sur le nouveau tuyau précédemment raccordé à la machine de dialyse.

Le flux du clapet anti-retour doit aller dans la même direction que l'eau, à savoir vers la machine de dialyse.



BRANCHEZ l'arrivée d'eau provenant du boîtier mural ou de la sortie RO sur le connecteur rapide de l'entrée du filtre.

BRANCHEZ le connecteur rapide sur le nouveau tuyau précédemment raccordé à la sortie du filtre.



PLACEZ un seau sous le port d'échantillonnage pour récupérer l'eau qui va couler.

OUVREZ l'arrivée d'eau et LAISSEZ OUVERTE la valve du port d'échantillonnage pendant 10 minutes afin de retirer toute bulle d'air du filtre.

REFERMEZ la valve du port d'échantillonnage une fois la purge terminée.

DÉSINFECTEZ l'ensemble du système de traitement de l'eau conformément à la politique et à la procédure standard de l'établissement avant de commencer la dialyse.

(1) L'exposition à de l'ADBAC peut endommager la structure du filtre.

FABRICANT :

Nephros, Inc.
380 Lackawanna Place, South Orange, NJ 07079 É.-U.
+1-201-343-5202

ASSEMBLÉ PAR :

MEDICA S.p.A.
Via Degli Artigiani, 7
41036 Medolla (MO), Italie