

Guida all'installazione

Parte #: 70-0243D / 70-0242 / 70-0251 (Vedere le istruzioni per l'uso di SSU-D e SSUmini)

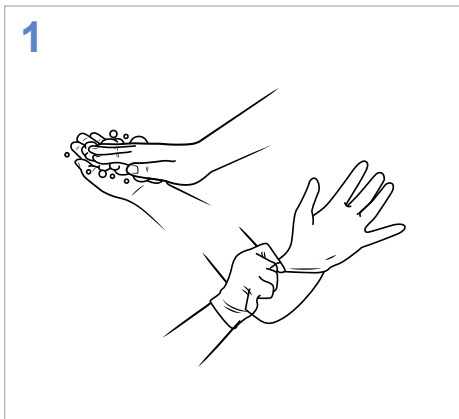
## SSU-D / SSUmini

Se è necessaria una pulizia esterna del filtro, usare l'1% di candeggina. EVITARE il contatto tra il filtro e il cloruro di ammonio alchil dimetil benzilico (ADBAC).<sup>(1)</sup>

Domande o problemi?  
Vi aiutiamo noi!

Telefono:  
(201) 343-5202, Ext. 1

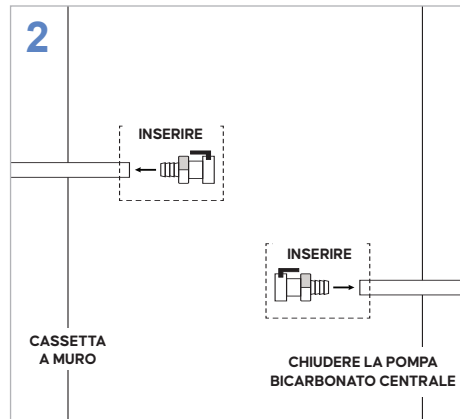
### Per SSU-D



LAVARSI le mani prima di procedere all'installazione.

INDOSSARE dei guanti prima di maneggiare il filtro.

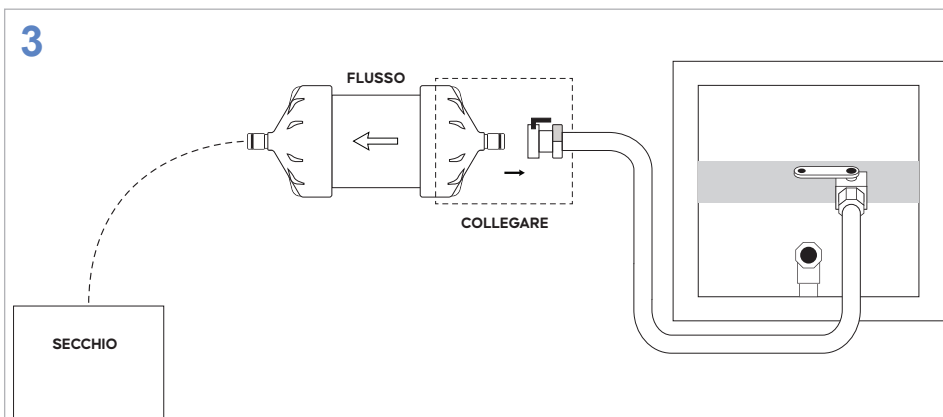
I sanitizzanti per mani usati in ambito sanitario possono influenzare le prestazioni del materiale del prodotto.<sup>(1)</sup>



CHIUDERE la pompa bicarbonato centrale.

Dietro alla cassetta a muro, tagliare il tubo del bicarbonato tra la porta di scarico del circuito e l'ingresso del recipiente per bicarbonato presente nella cassetta a muro.

INSERIRE un raccordo rapido in entrambe le estremità dei condotti.



Se è necessario prima ADESCARE il filtro con una fonte d'acqua di osmosi inversa (RO).

Se la linea RO non è dotata di raccordo rapido (p. es. per un filtro DSU-D) è necessario usare un adattatore.

CHIUDERE l'alimentazione d'acqua RO a livello della cassetta a muro e scollegare il tubo che porta alla macchina per dialisi.

COLLEGARE un tubo all'uscita della cassetta a muro tramite l'apposito connettore (raccordo rapido, raccordo per tubi flessibili, ecc.). L'estremità opposta del tubo verrà collegata al raccordo rapido APC.

POSIZIONARE un secchio sotto l'uscita del filtro per raccogliere la fuoriuscita d'acqua.

COLLEGARE il dispositivo SSU-D al raccordo rapido.

APRIRE l'alimentazione d'acqua RO e lasciare ADESCARE il filtro per almeno 2 minuti.

**Guida all'installazione**

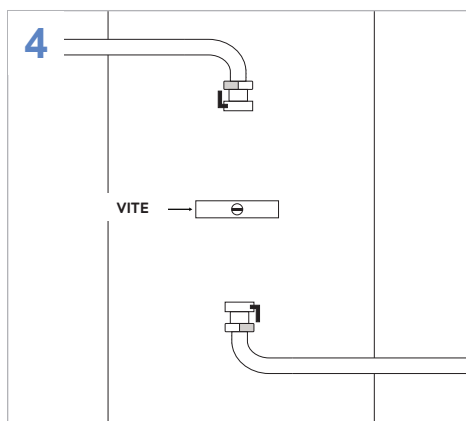
Parte #: **70-0243D / 70-0242 / 70-0251** (Vedere le istruzioni per l'uso di SSU-D e SSUmini)

**Se è necessaria una pulizia esterna del filtro, usare l'1% di candeggina. EVITARE il contatto tra il filtro e il cloruro di ammonio alchil dimetil benzilico (ADBAC).<sup>(1)</sup>**

Domande o problemi?  
Vi aiutiamo noi!

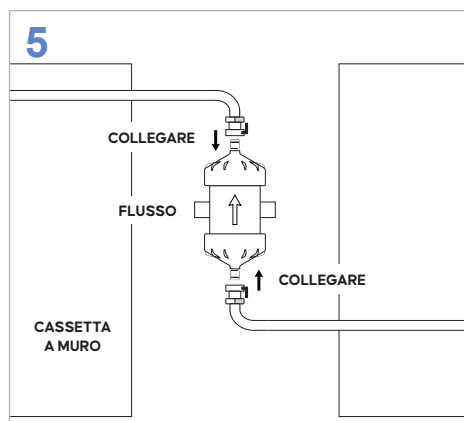
Telefono:  
**(201) 343-5202, Ext. 1**

## Per SSU-D (continua)



INDIVIDUARE un punto sulla parete accanto alla cassetta a muro in cui montare il filtro.

PRATICARE un foro con il trapano per la vite del seeger e MONTARE la clip tramite la vite fornita.



PREMERE per inserire il filtro nel seeger in modo che il flusso sia direzionato verso la cassetta a muro.

COLLEGARE il raccordo rapido della linea di pompaggio del bicarbonato all'ingresso del filtro.

COLLEGARE il raccordo rapido del recipiente per bicarbonato della cassetta a muro all'uscita di SSU-D.

ADESCARE la linea bicarbonato collegando un raccordo al recipiente per il bicarbonato presente nella cassetta a muro. ADESCARE la linea finché il bicarbonato non esce visibilmente dal tubo.

**Guida all'installazione**

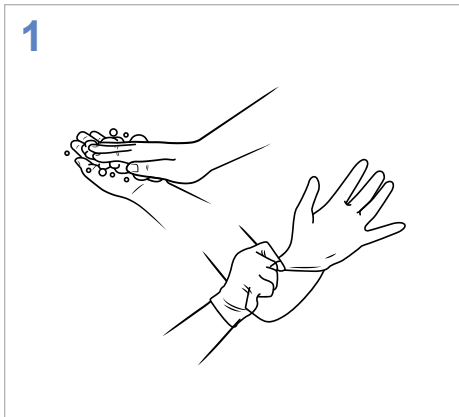
Parte #: 70-0243D / 70-0242 / 70-0251 (Vedere le istruzioni per l'uso di SSU-D e SSUmini)

**Se è necessaria una pulizia esterna del filtro, usare l'1% di candeggina. EVITARE il contatto tra il filtro e il cloruro di ammonio alchil dimetil benzilico (ADBAC).<sup>(1)</sup>**

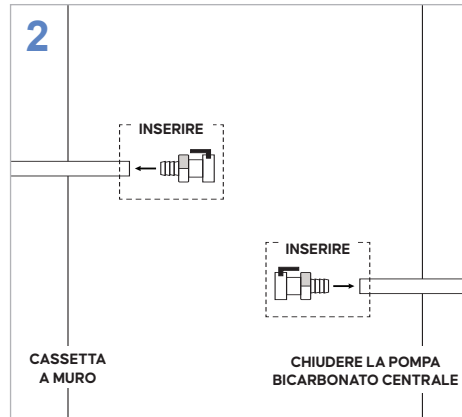
Domande o problemi?  
Vi aiutiamo noi!

Telefono:  
**(201) 343-5202, Ext. 1**

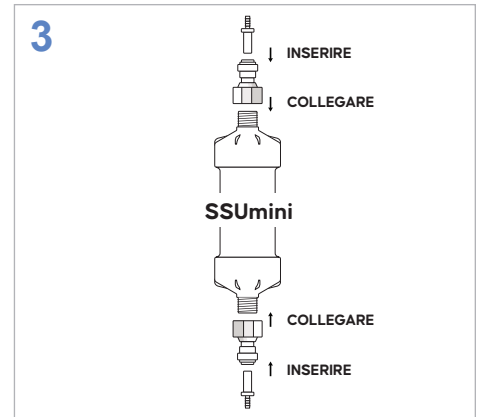
## Per SSUmini



**LAVARSI** le mani prima di procedere all'installazione.  
**INDOSSARE** dei guanti prima di maneggiare il filtro.  
I sanizzanti per mani usati in ambito sanitario possono influenzare le prestazioni del materiale del prodotto.<sup>(1)</sup>

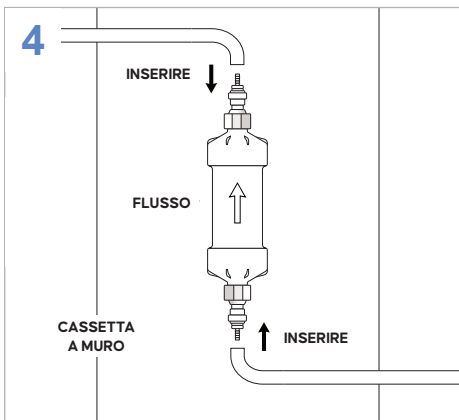


**CHIUDERE** la pompa bicarbonato centrale.  
Dietro alla cassetta a muro, tagliare il tubo del bicarbonato tra la porta di scarico del circuito e l'ingresso del recipiente per bicarbonato presente nella cassetta a muro.



Se necessario, **COLLEGARE** il John-Guest ai connettori filettati sul lato ingresso e uscita di SSUmini.

**INSERIRE** il raccordo del tubo nell'adattatore John-Guest. Assicurarsi di inserire il raccordo in modo che sia ben fisso all'interno del connettore e verificare tirando leggermente il tubo.



Il **FLUSSO** del filtro deve essere direzionato verso la cassetta a muro.  
**INSERIRE** il raccordo filettato dell'ingresso del filtro nella linea di pompaggio del bicarbonato.  
**INSERIRE** il raccordo filettato dell'uscita di SSUmini nel tubo proveniente dal recipiente per il bicarbonato presente nella cassetta a muro.  
**ADESCARE** la linea bicarbonato collegando un raccordo al recipiente per il bicarbonato presente nella cassetta a muro. **ADESCARE** la linea finché il bicarbonato non esce visibilmente dal tubo.

(1) L'ADBAC può causare danni strutturali al filtro.